

# НА ВСЕ ВРЕМЕНА

ТЕКСТ: Алла Гоян  
ФОТО: Денис Комаров

*Интерьер трехэтажного дома площадью 317 м<sup>2</sup>, разработанный архитектором Натальей Тархановой, создавался для семейной пары, воспитавшей двух прекрасных сыновей и горячо любящей своих четырех внуков. По долгу службы супруги исколесили всю страну и полмира и наконец решили обосноваться в уютном доме, который в праздники вмещал бы семьи двух сыновей и многочисленных родственников.*





НАТАЛЬЯ ТАРХАНОВА,  
архитектор

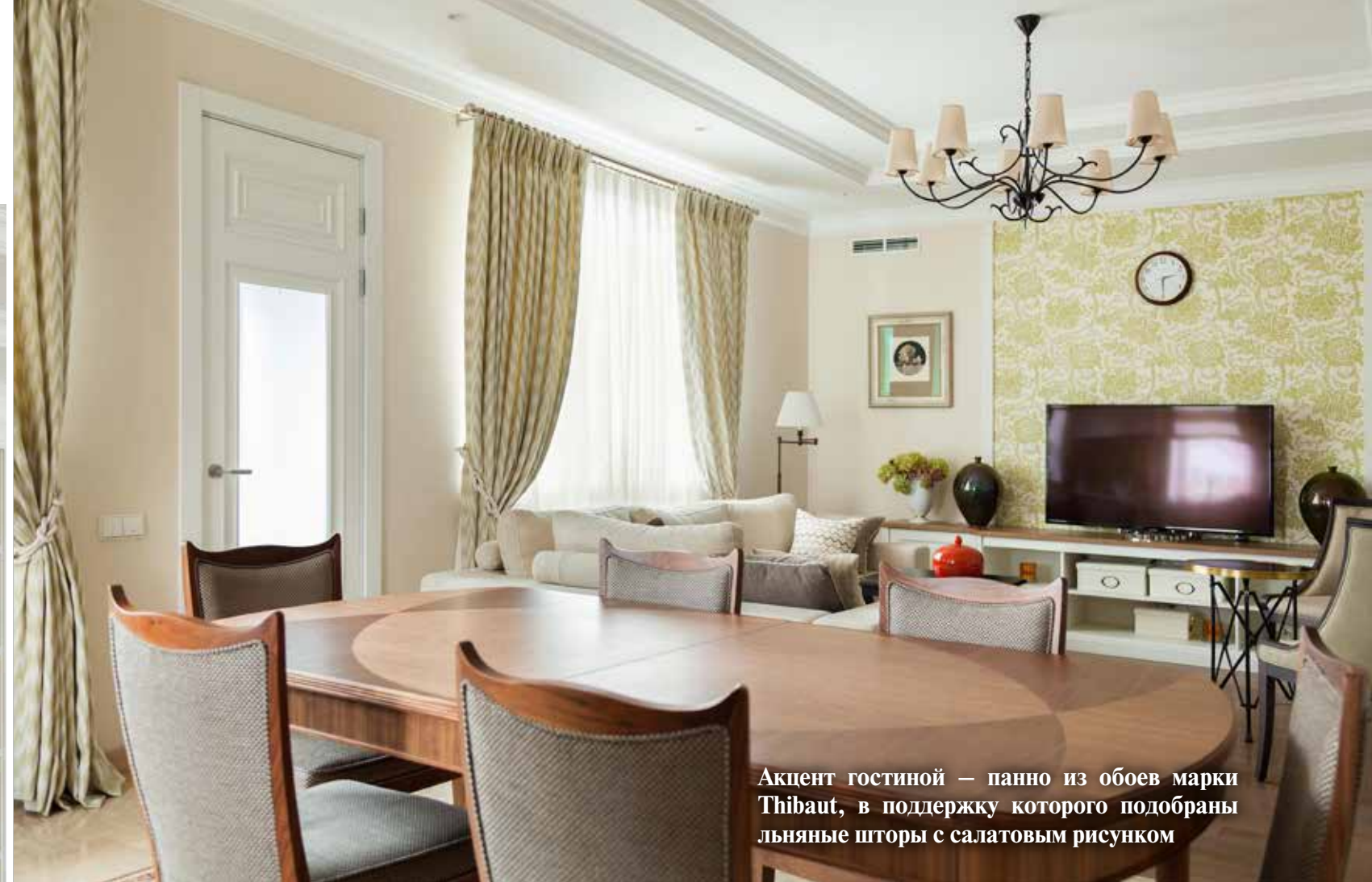
На первой же встрече была определена концепция интерьера — современная классика, со сдержанной цветовой гаммой, натуральными и благородными фактурами. Так получился интерьер на все времена. «Изначально для каждой комнаты было выбрано свое настроение и своя цветовая гамма, — вспоминает дизайнер. — Очень большое внимание я уделяла цельности композиции — чтобы при переходе из комнаты в комнату и с этажа на этаж не терялась связность интерьеров, и в то же время чувствовалось их отличие друг от друга. Гармоничное сочетание современных и классических элементов — вот принцип, который положен в основу всего интерьера дома».

В гостиной настроение создает нежный салатовый цвет, который никогда не утомляет и поднимает настроение. Акцент — панно из обоев, в поддержку которого подобраны льняные шторы с салатовым рисунком. Довершают картину аксессуары того же цвета — кувшин для воды, специально привезенный дизайнером с парижской выставки Maison&Objet, и столовый текстиль.

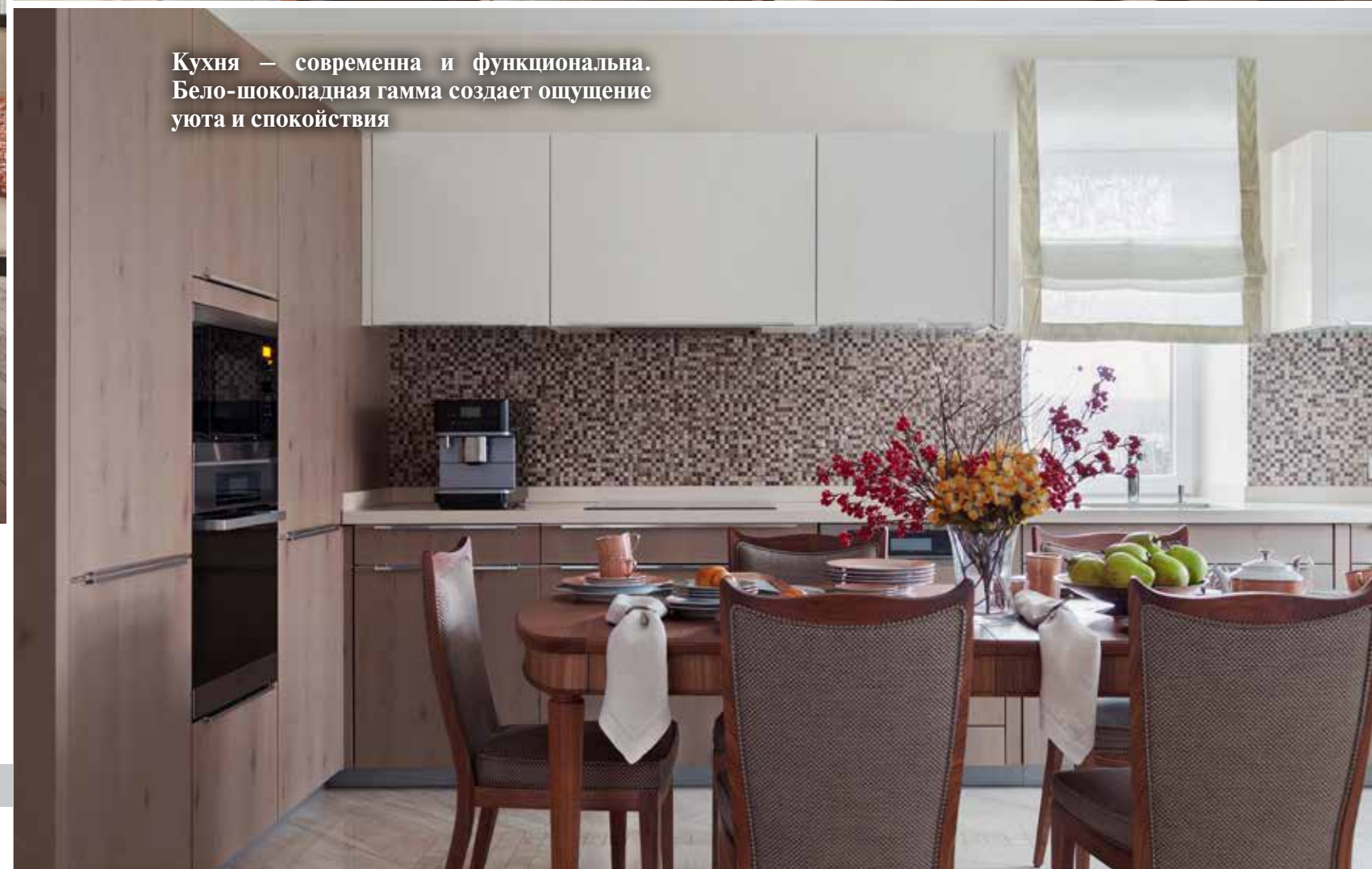
Второй этаж — приватная зона. Для спальни хозяев был выбран прохладный серебристый, серо-зеленый колорит. Главная стена решена классическим приемом деления на три части при помощи молдингов.



*Современная немецкая кухня, классический мраморный камин, мебель из дуба по эскизам дизайнера, кованые французские светильники Objet Insolite — все это создает уникальный микс, в котором не скучно жить и в то же время прослеживается последовательный вкус*



Акцент гостиной — панно из обоев марки Thibaut, в поддержку которого подобраны льняные шторы с салатовым рисунком



Кухня — современна и функциональна. Бело-шоколадная гамма создает ощущение уюта и спокойствия



Главная стена спальни хозяев разделена три части при помощи молдингов. Центральная часть композиции украшена линзами с выставки Maison&Objet, купленной специально для этого проекта



Центральная часть композиции украшена линзами с выставки Maison&Objet, купленной специально для этой спальни. В большой гостевой комнате использовано сочетание теплых и холодных оттенков. Приглушенный голубой цвет в шторах и декоративных подушках контрастирует с бежевыми обоями, несколько «охлаждают» характер комнаты зеркала с факетом, использованные в фасаде шкафа.

На третьем этаже располагаются игровая комната для внуков, кабинет хозяина. Для игровой был выбран диван-трансформер с яркой двухцветной обивкой французской фабрики Roche Bobois. Веселое летнее настроение дополняет панно из обоев английской фабрики Little Green. Интерьер кабинета главы семьи носит легкий намек на его техническое образование и сферу деятельности — обои с чертежами самолетов, гравюры на тему науки.

Очень большая роль в проекте была отведена столярным изделиям — все они изготовлены по эскизам дизайнера и либо стали акцентами в комнатах (например, тумба ТВ и книжные стеллажи около камина), либо помогают рационально использовать геометрию помещений (кабинет и игровая на верхнем этаже). Вся столярная мебель произведена из дуба отечественной компанией «София-Декор». Комоды, консоли, столы, стулья были заказаны у итальянской компании Selva, мягкая мебель — Estetica.

Важной составляющей интерьера является текстиль-



Стены комнат украшают гравюры Юрия Яковенко — белорусского графика, широко известного за рубежом и менее популярного в России





На встроенном стеллаже игровой комнаты разместились многочисленные сувениры, привезенные супругами из зарубежных поездок. Акцент создает диван-трансформер от Roche Bobois, в его обивке использованы два ярких цвета с разными текстурами



ное оформление — в нем задействованы ткани со всего света: в гостиной — Holland & Sherry, в спальне — De Le Cuona, в гостевых спальнях — Lizzo и James Hare, в хозяйском санузле — Metaphores и MYB.

«В данном проекте я хотела бы отметить целостность и завершенность образа интерьера, абсолютный Total Look, — говорит Наталья, — так как заказчики попросили помочь с подбором аксессуаров и предметов искусства: картин, столового текстиля, постельного белья, фарфоровой посуды и даже цветочных горшков. Поэтому абсолютно все в доме — начиная с больших поверхностей и предметов и заканчивая любой вазой, статуэткой, картиной или подушкой, находится в полной гармонии между собой. Все аксессуары и детали интерьера были привезены на заказ специально для этого проекта. Постельное белье шилось на заказ в Италии, скатерти, салфетки и полотенца приобрели в Австрии, аксессуары для украшения консолей и комодов привезли из Франции». Отдельного внимания заслуживают гравюры — большой удачей было давнее знакомство дизайнера с творчеством широко известного белорусского графика Юрия Яковенко, и теперь комнаты украсила большая серия работ художника. Наталья Тарханова отмечает, что главный плюс проекта — идеальное, стопроцентное попадание в характер, вкус и мечты заказчиков. С первого взгляда видно, насколько интерьер им подходит и как счастливо они себя там чувствуют. ■

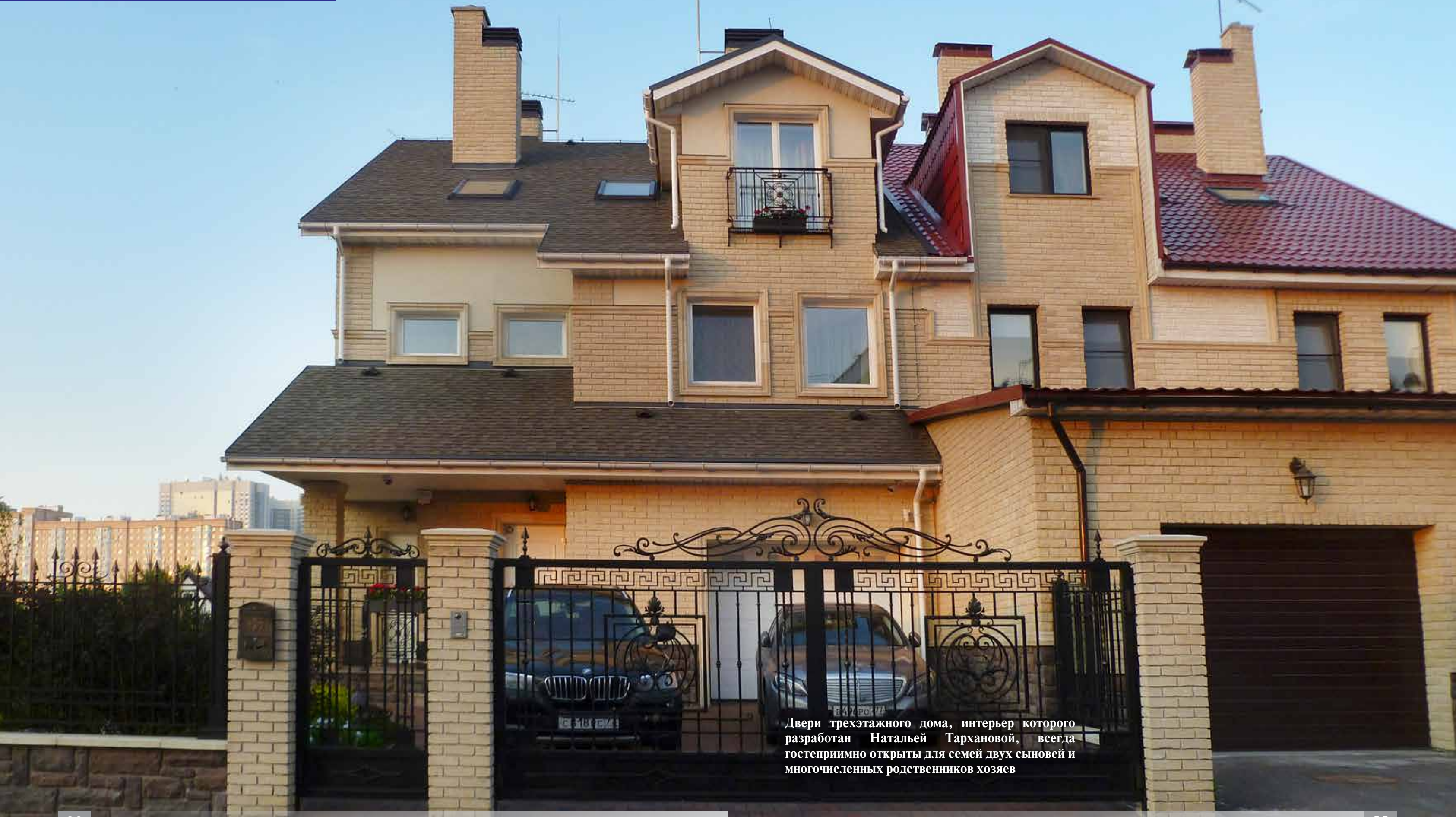
Абсолютно все элементы интерьера, включая аксессуары и предметы искусства, выбраны дизайнером и подчинены общей идее оформления



Почти все обои в доме — марки Thibaut, горячо любимой дизайнером. Дубовая столлярная мебель произведена отечественной компанией «София-Декор» по эскизам Наталья Тархановой







Двери трехэтажного дома, интерьер которого разработан Натальей Тархановой, всегда гостеприимно открыты для семей двух сыновей и многочисленных родственников хозяев